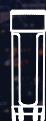


专注品质·为客户创造更多价值

Your best choice for laboratory and medical consumables



样本收集



样本标记



出入库管理



标准化冻存配件



样本冻存建议

# 耐思生物样本库解决方案 (NEST Biobank Solutions)

Secure your samples, secure your discoveries

# 目录

## 1 样本收集

普通冻存管(有码/无码).....	04-06
三码合一冻存管.....	07-08

## 2 样本标记

冻存管颜色标识.....	09
冻存管盒.....	09
标签打印机.....	10

## 3 出入库管理

样本管理软件.....	11
拍照整盒解码仪.....	12
多盒解码扫描仪.....	13

## 4 标准化冻存配件

拧盖机.....	14
除霜仪.....	15
不锈钢架.....	16

## 5 样本冻存建议

NEST干式细胞复苏仪.....	18
安全风险与建议.....	19
保存样本活性.....	19
无冰冰盒.....	19
程序降温盒.....	19



## 生物样本库

生物样本库是一种标准化平台，用于收集、处理和储存生物分子、细胞、组织和器官等样本。它整合有限的生物样本库资源，促进跨专业多学科的协同合作，对科研、医疗和生命科学行业的发展起到巨大推动作用。

NEST 生物样本库解决方案包括产品的选用及全流程的方案与建议，确保样本完整性、标志记录的准确性、可追溯性和检索性、高隐私性和安全性、设施的规范和可操作性等，简化您的工作流程。无论您是小型实验室还是中大型机构，都可以在这里找到合适您的产品。



## 一个优秀的生物样本库信息化管理体系的建立，将带来以下价值

**整体科研规划：**即从短期、中期和长期三个阶段来规划本单位的科研目标，明确各个阶段可以采用的科研工具、相关的资源需求、人员配置等要素；

**资源收集管理：**根据整体科研规划中不同阶段的资源需求，进行相关资源的收集和管理；与 HIS、LIS 等系统接口，信息更加集中，更加易于分析；

**空间利用：**样本积累到一定数量后，手工方式查找和存放样本非常困难而且容易出错，存放样本的容器（例如冰箱、液氮罐）利用效率也会逐渐降低。利用信息化系统自动分配和查找样本的储存位置，提高冰箱等容器的空间利用效率。

**取样准确：**成熟的低温条形码标签技术，扫描条形码在软件工具中进行相关信息的核对，有效确保取样的准确性。

**质量控制：**包括样本采集分装、入库、取样、出库整个过程中对样本质量的监控，避免出现样本污染或降解等质量问题。

**科研项目管理：**通过数位化、电子化的项目管理，实现全方位即时查询、监控，操作简便，一目了然，大幅度提高工作效率。

# 样本收集——冻存管系列

冻存管又名冷冻管，一般用作低温保藏，是常用的实验耗材，多用于生物、医药、食品等行业。冷冻管采用医用聚丙烯(PP)为原料，在液氮气相的超低温环境下，可耐低温至零下196℃。冻存管分常规无码冻存管、二维码冻存管和三码合一SBS冻存管三种系列。



具备完整的稳定性与安全性验证报告：

生产企业认证		生产工艺、质量标准、贮藏运输与使用验证		第三方权威专业检验检测机构测试	
资质证书	ISO 9001、ISO13485	性能测试	工艺测试	生物学测试 GB/T16886.5-2017 GB/T16886.4-2003 GB/T16886.10-2017 GB/T16886.11-2021	体外细胞毒性试验
	FDA、CE		密封性测试		皮肤致敏试验
辐照 ISO 13485、ISO 11137	冷冻测试		皮肤刺激试验		
无菌检测实验室环境检测	ISO 7级要求		高温灭菌测试		理化测试 GB/T14233.1-2008
	GB 50591-2010	内毒素	溶血试验		
十万级洁净车间环境检测	GB/T 16294-2010	无菌及微粒保证	核酸酶	溶出物检测	材料重金属含量
	ISO 8级要求		底部二维码完整性测试		铅、锡、铜、铬
GB 50073-2013	辐照工艺验证		还原物质		
YY0033-2000	无菌包装验证		酸碱度		
纯化水系统验证	GMP规定	产品无菌检测	蒸发残渣		
原材料验证	理化测试	不溶性微粒检测	紫外吸光度		
	溶出物测试	跌落和运输验证			

# 普通冻存管（有码/无码）——样本收集



## • 容积优化

容积更符合实验常用容量，根据样本量及类型可随心选择。



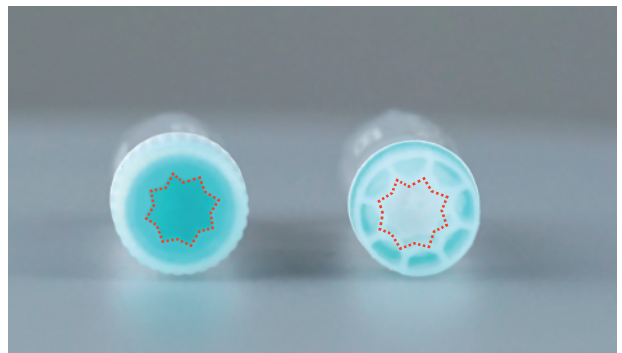
## • 密封效果得到显著提升

全新软胶封水面设计，软胶胶圈与管盖一体成型，密封效果得到显著提升！冻存管经过-70kpa真空负压测试，保压不漏，确保样品安全！



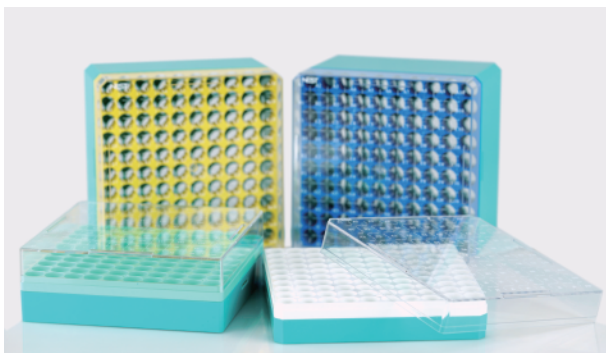
## • 材质升级

冻存管用于样本低温储藏，好的材质可以从根源保护样品。耐思定向研发新型高分子材料，耐冻性能、抗老化性能全面提升！全新升级的冻存管，耐受温度范围-196-121°C，可高温高压灭菌；经过-196°C、-80°C、100°C反复冻融循环，依旧保证不裂不漏，性能跳上一个新高度！



## • 适配自动化

冻存管管盖加入“八瓣梅”设计，可与自动化拧盖设备相吻合，减少人员操作过程，降低污染风险的同时，减少人工成本，让样本冻存更轻松、更安全、更高效！



## • 规格全面

耐思时时以客户所需为先，此次升级填补了市场 4 mL、5 mL 10X10 盒装系列的空白，满足多种科研需求。



## • 多色嵌片

管帽配有多种可嵌入的色标易于识别，便于区分不同的样本。

# 样本收集——冻存管



盖型	外旋盖				内旋盖			
最大工作容积(mL)	1.5	2.0	4.0	5.0	1.5	1.8	4.0	5.0
整高 (mm)	40.7	45.5	76.3	93.3	40.7	45.5	76.3	93.3
管盖高度 (mm)	10				8.3			
管盖外径Φ (mm)	12.85				12.10			
使用温度范围	-196至121 (°C)				-196至121 (°C)			

注:

- 1、外旋盖螺旋纹不直接暴露于外界,最大程度减少了交叉污染的可能性;
- 2、内旋盖与冻存管直径相同,在密集存储的应用中会占有优势;
- 3、外旋管的最大容积比内旋管更接近标称容积。由于液体冷冻时体积通常增加,外旋盖和内旋盖冻存管的推荐使用体积均为最大体积的80%;
- 4、两种储存方式都是为了保证低温存储的安全性,可根据实际使用需求自由选择。



# 冻存管——样本收集

## ● 冻存管(袋装)

容量(mL)	盖型	个/包	包/盒	盒/箱	产品编号
1.0	外旋盖	96	/	10	618901
1.5	外旋盖	50	10	4	606901
2.0	外旋盖	50	10	4	607401
4.0	外旋盖	50	5	4	608401
5.0	外旋盖	50	5	4	609401
1.5	内旋盖	50	10	4	606801
1.8	内旋盖	50	10	4	607301
4.0	内旋盖	50	5	4	608301
5.0	内旋盖	50	5	4	609301



## ● 冻存管(盒装)

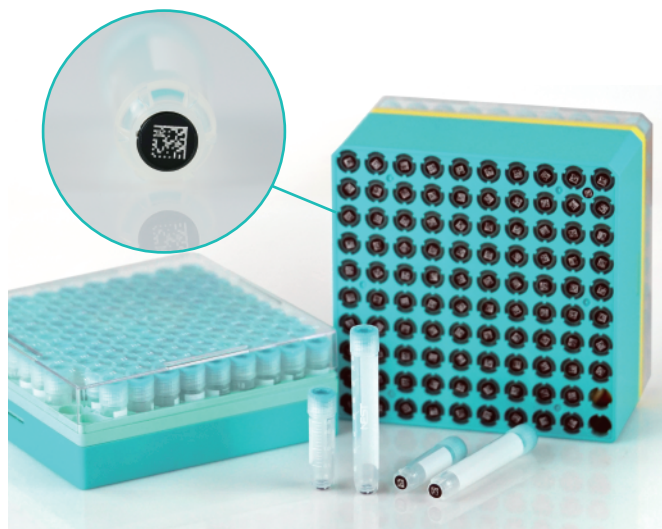
容量(mL)	盖型	包装方式	个/盒	盒/箱	产品编号
1.0	外旋盖	8*12盒装	96	10	618906
1.5	外旋盖	10*10盒装	100	14	606902
2.0	外旋盖	10*10盒装	100	12	607402
4.0	外旋盖	10*10盒装	100	8	608402
5.0	外旋盖	10*10盒装	100	6	609402
1.5	内旋盖	10*10盒装	100	14	606802
1.8	内旋盖	10*10盒装	100	12	607302
4.0	内旋盖	10*10盒装	100	8	608302
5.0	内旋盖	10*10盒装	100	6	609302



\*冻存管盒信息详见P09

## ● 二维码冻存管(盒装)

容量(mL)	盖型	包装方式	个/盒	盒/箱	产品编号
1.5	外旋盖	10*10盒装	100	14	606952
2.0	外旋盖	10*10盒装	100	12	607452
4.0	外旋盖	10*10盒装	100	8	608452
5.0	外旋盖	10*10盒装	100	6	609452
1.5	内旋盖	10*10盒装	100	14	606852
1.8	内旋盖	10*10盒装	100	12	607352
4.0	内旋盖	10*10盒装	100	8	608352
5.0	内旋盖	10*10盒装	100	6	609352
2.0	外旋盖	6*8盒装	48	10	612891
4.0	外旋盖	6*8盒装	48	10	614591



\*冻存管盒信息详见P09

# 样本收集——三码合一冻存管

## 密封设计

- 管盖采用双色注塑，与管体形成特有封水结构，优化密封性
- 在液氮中拥有更佳密封性
- 开关盖顺滑无涩感
- 适配自动化

## 优质原材料

- 采用医用高纯度聚丙烯，超高刚性增韧材料，耐候性佳，符合 ISO10993 标准
- 进行性能、生物学、理化等多维度测试  
无 DNA 酶，无 RNA 酶，无内毒素

## 编码规则

- 每根管子都有一个永久性的二维码、一维码及可读编码由激光蚀刻在管子底部和侧面，采用 DATAMATRIX 编码规则，唯一性高
- 耐 DMSO 等有机溶剂、耐刮、不易脱落
- 编码高对比度，易读取

同时耐思可定制专属于您的编码规则，如有需求可以联系我们。更多需求可登录我们的官网 [www.cell-nest.com](http://www.cell-nest.com) 查看更多内容。

## 质量保证

- GMP10万级洁净生产车间，符合 ISO 9001、ISO13485 质量体系认证
- 严格的生产流程，完善的管理体系，确保批次质量稳定

## 无菌保证

- 电子束灭菌，SAL=10<sup>-6</sup>



外旋盖

内旋盖

## 盒子特点

- 冻存管盒标识码：我们在管架底部标有一个独特的二维码，在管架侧面激光雕刻了一个一维条形码，在读取冻存管信息的同时，一并读取盒子信息，完成自动管架定位、实现更安全的样本追溯。
- 盒盖卡口：冻存管盒上设计有卡口，可以管架紧密扣住，防止在跌落的时候散落，以增加样本安全性。 \*冻存管盒信息详见P09



# 三码合一冻存管——样本收集



盖型	外旋盖							内旋盖		外旋盖	
最大工作容积(mL)	0.5	0.75	1.0	2.0	4.0	6.0	8.0	0.5	1.0	4.0	1.9
整高 (mm)	27.6	37.3	45.6	45.5	76.3	57.5	71.7	33.5	51.4	76.76	42.96
管盖高度 (mm)	5.3			10			10.3		6.55		
管盖外径Φ (mm)	8.85			12.85			17.8		8.7		
使用温度范围	-196至121 (°C)										

注:

1. 外旋盖螺旋纹不直接暴露于外界, 最大程度减少了交叉污染的可能性;
2. 内旋盖与冻存管直径相同, 在密集存储的应用中会占有优势;
3. 外旋盖的最大容积比内旋盖更接近标称容积。由于液体冷冻时体积通常增加, 外旋盖和内旋盖冻存管的推荐使用体积均为最大体积的80%;
4. 两种存储方式都是为了保证低温存储的安全性, 具体选择则取决于个人偏好。



袋装



盒装



614051

612051

## ● 三码合一冻存管 袋装

容量(mL)	盖型	个/包	包/箱	产品编号	
0.5	外旋盖	96	10	612541	
0.75	外旋盖	96	10	612641	
1	外旋盖	96	10	612741	
2	外旋盖	48	10	612841	
4	外旋盖	48	10	614541	
6	外旋盖	24	10	614641	
8	外旋盖	24	10	614741	
0.5	内旋盖	96	10	612521	
1	内旋盖	96	10	612721	
黄盖	1.9	外旋盖	48	10	612041
黄盖	4.0	外旋盖	48	10	614041

## ● 三码合一冻存管 盒装

容量(mL)	盖型	个/盒	盒/箱	产品编号	
0.5	外旋盖	96	10	612551	
0.75	外旋盖	96	10	612651	
1	外旋盖	96	10	612751	
2	外旋盖	48	10	612851	
4	外旋盖	48	10	614551	
6	外旋盖	24	10	614651	
8	外旋盖	24	10	614751	
0.5	内旋盖	96	10	612531	
1	内旋盖	96	10	612731	
黄盖	1.9	外旋盖	48	10	612051
黄盖	4.0	外旋盖	48	10	614051



# 样本标记——冻存管颜色标识、冻存管盒

## ● 冻存管颜色标识



颜色	灭菌	包装		产品编号
		个/包	包/箱	
白	否	100	10	611201
红	否	100	10	611202
黄	否	100	10	611203
蓝	否	100	10	611204
绿	否	100	10	611205
紫	否	100	10	611206

注:新款标识匹配新款冻存管

## ● 普通冻存管盒



1.5 mL



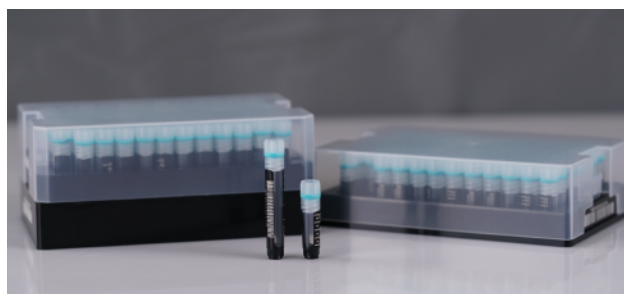
2.0 mL外旋/1.8 mL内旋



4.0 mL



5.0 mL



三码合一冻存管

- PC 透明盖, PC-ABS 高强度复合材料底座
- 温度使用范围 -196°C至 70°C
- 字母数字网格, 便于样品标记识别
- 每个盒子都包含排水孔和通风口, 加快冷气排空, 减少冷凝
- 包装带有独立的货号批号标识, 便于质量追踪和溯源
- 配有异形盒套, 美观、防止散落, 底部弧型设计易拿易放

### 普通冻存管盒

可放冻存管规格(mL)	规格(孔)	尺寸(长×宽×高)	颜色	灭菌	个/箱	产品编号
1.5	10*10孔	133.6×133.6×44	白	否	14	616651
2.0外旋/1.8内旋	10*10孔	133.6×133.6×48.8	绿	否	12	616051
4.0	10*10孔	133.6×133.6×79.5	黄	否	8	616151
5.0	10*10孔	133.6×133.6×96.5	蓝	否	6	616551

### 三码合一冻存管盒

可放冻存管规格(mL)	规格(孔)	尺寸(长×宽×高)	灭菌	个/箱	产品编号
2.0	8*6孔	127×85.3×48.3	否	10	616041
6.0	4*6孔	127×85.3×60.4	否	10	616841

注:新款冻存管盒匹配新款冻存管

# 标签打印机——样本标记



## ● BradyPrinter i5100 标签打印机

贝迪 i5100 标签打印机支持大批量打印，并完美结合智能打印技术，可以让您企业内部的多种复杂打印工作变得更加轻松。

## ● 产品性能优势

- 更改设置更为简单：直观的触摸屏能让您快速简单地调整打印机的设置。
- 更加全面的功能特性：该打印机具备了所有实现高性能打印的关键功能。
- 智能打印（IP）技术：使用能与打印机通信的耗材及软件，避免耗材更换后的调试工作，让您更快地重新开始工作。
- 智能装载设计：使用特殊设计的色带回卷轴和自动居中的标签卷架，无需额外的繁琐步骤即可轻松快捷的更换耗材。
- 多种可选硬件：您能使用多种连接端口与所需的设备相连，还能使用可更换的胶辊优化不同标签的打印效果。

型号	I5100
手持式/台式	台式
适配电源	100 - 240V AC, 50/60 Hz, PFC
打印方式	热转印 (300或600 dpi) /热敏 (300dpi-取决于材料和打印头)
打印分辨率	300 dpi/600 dpi
最大打印宽度	4.16英寸 (106mm)
最大标签宽度	0.20英寸(5mm)至4.33英寸(110mm)
最大打印速度	最大11.8英寸 (300mm) /秒 (300 dpi) 最大5.9英寸 (150mm) /秒 (600 dpi)
打印颜色	单一打印颜色

内存	256MB
是否可连接电脑	是
接口	USB 2.0,RS232-C,以太网10/100 BASE-T,SD插槽
键盘	可外接
显示屏	彩色液晶触摸屏
外形尺寸	12.5英寸(318mm) X 9.5英寸(241mm) X 17.1英寸 (434mm)
机身重量	14.6磅 (6.6kg)
最大能耗	待机<10W/常规150W/最大300W
软件	Brady Workstation (v4.1或更高版本) 与Workstation应用程序 Brady LabelMark软件 (v6.6.1或更高版本)

耗材编号	106091
耗材名称	低温冷冻液氮标签
耗材型号	THT-163-499-3 12.7mm*37.4mm
包装数量	3000PCS/卷

106092	
碳带	
IP-R4302	
1卷/盒	

# 出入库管理——样本管理系统

NEST 样本管理系统 (Sample Management System, SMS) 是一个样本信息全流程管理系统, 以样本管理为中心, 支持实验室、医疗单位、科研机构等场所。它可以帮助管理样本信息预处理、现场入库、查询出库等多个环节, 同时也支持根据现场需求自定义配置, 无需专门定制开发实现个性化。NEST SMS 高效串联了样本出入库流程、存储设备管理、标签制作、第三方数据接口等功能模块, 确保出入库步骤简单顺畅、信息完整, 降低了样本库管理的工作强度和人为的信息出错风险。

## ● 软件亮点



## ● 界面模块基础功能

- 区域设备: 可视化设备结构总览
- 样本管理: 自定义、预录入、样本出入库
- 查询统计: 查询预录入信息、在库样本信息、历史信息等, 可自定义分类分组统计
- 数据管理: 批量编辑在库样本及自定义的样本关联信息, 自定义自动数据备份策略
- 关联信息: 将样本自身信息相关的其他信息自定义结构存储
- 标签打印: 可自定义标签大小、内容、排布、自动打印场景等
- 系统设置: 可自定义冻存架型号规格、冻存盒型号规格、存储设备规格、自定义样本信息字段、权限管理、编码规则等

## ● 高级功能

- 预设 SQL Server、Oracle、MySQL 数据接口
- 快捷关联预录入
- 自定义样本编号、编码规则设置
- 用户权限管理、日志信息查询
- 标签打印场景设置



产品型号	配套冰箱台数	产品编号
NEST样本信息管理系统 NSSMS-20 中文	20	106121
NEST样本信息管理系统 NSSMS-15 中文	15	106122
NEST样本信息管理系统 NSSMS-10 中文	10	106123
NEST样本信息管理系统 NSSMS-5 中文	5	106124
NEST样本信息管理系统 NSSMS-3 中文	3	106125

备注: 管理系统后方数字为配套冰箱台数

# 拍照整盒解码仪——出入库管理

NEST 拍照整盒解码仪是专为生物样本库及高通量实验室设计的一款可快速整盒拍照解码的设备，该设备轻便小巧，解码快速，适用多种不同现场的多型冻存盒，一个设备可同时整盒解码及读取冻存盒编码，配合耐思样本管理系统可直接拍照解码整盒入库，该设备已于 2020 年获得实用新型专利授权。

## ● 冻存盒板架

### 冻存管整盒解码

- 整盒解码规格规则行列排布类型的，可依据冻存盒规格自定义设置 (8\*12、6\*8、5\*5、9\*9、10\*10 等)
- 整盒解码非规则类型的，可针对每个位置指定解码区域

### 冻存管整盒编码

- 冻存盒编码可以是冻存盒的任一侧边上的一维条码或二维码，也可以是冻存盒底部某一位置的二维码
- 冻存盒编码解码无需外接设备
- 冻存盒编码位置可通过软件自动设置



## ● 配套软件与接口服务

- 操作系统 Windows XP 或 更高版本
- 一键冻存盒编号及整盒冻存管解码
- 冻存盒规格模板可自定义设置
- 图形化、列表及图片显示解码结果
- 解码结果可导出 Excel 文件
- HTTP 服务接口一键启动，自动生成 URL 地址
- HTTP 服务调用返回与直接软件界面操作结果一致

## ● 主体框架

- 尺寸为 220mm\*175mm\*220mm (长 \* 宽 \* 高) 体型小巧便于携带
- 重量约为 1.5 千克
- 工作环境 -20°C ~ 35°C

## ● 摄像头

- 摄像头上方装有防尘防水钢化玻璃保护
- 即插即用，无需驱动安装

## ● USB数据线/电源开关

- 标准 USB2.0 接口，无需外接电源，功耗低 (1W-4W)
- 待机状态小于 1W，拍照解码状态小于 4W

## ● 数据接口

- 可实现 HIS、LIS、PACS、EMR 等系统的数据对接
- 直接开放数据库接口可通过系统预制的 Oracle、SQL Server、MySQL 配置实现，无需定制开发



产品编号	106201
产品型号	拍照整盒解码仪 NSSnap 中文

# 出入库管理——多盒解码扫描仪、扫码枪

## ● 多盒解码扫描仪

- 可根据冻存盒数量设置部分扫描
- 扫描结果可以图形、列表、图像等多种方式显示
- 全幅解码≤10秒，单盒扫描仅需3-5秒
- 支持 excel 导出，可选择单盒导出或多盒合并导出
- 基于 Windows 系统的整合（单盒 / 多盒）扫描底部二维码的解码应用
- 可实现快速出入库扫码工作，大幅提高工作效率
- 可根据工作要求自定义扫描冻存盒个数、类型
- 兼容市面各大主流品牌冻存管
- 可选配多种扫描板架，满足不同出入库数量要求



产品编号	106202	扫描光源	LED光源
产品型号	多盒解码扫描仪NSScanner中文	多种板架可选	SBS盒+传统方盒 2盒传统方盒 3盒SBS盒
产品类型	平板式	产品尺寸重量	443.5×278.6×54mm 2.14kg
最大扫描范围	216×297mm	电源 / 功率	220V / 18W
扫描元件	CCD	数据接口	提供HTTP访问服务返回包含位置及冻存管编码的JSON字符串
光学分辨率	4800×9600dpi	支持系统	Windows2000/XP/Vista/7/10
扫描速度	整幅扫描6≤秒	机器品牌	EPSON

## ● 扫码枪

冻存管上的条形码和二维码可以通过扫码枪进行扫描，快速获取与样本相关的信息。

扫描结果可以直接输入样本库管理系统中的输入框，方便后续的样本跟踪和管理。

扫码枪具有以下特点：高效快捷、准确性高、易于操作、耐用性强

- 极速识别电子屏幕码：可扫一维码二维码及传统纸质条码，同时针对电子屏幕二维码有很强的解码能力
- 高速回弹按钮：500万次劳损测试，依旧能保持良好的按键效果
- Adaptus6.0 影像技术：新升级条码图像采集技术结合定制传感器实现了加长景深和快速识读
- 坚固耐用外壳：采用新一代高强度 ABS 材料，可承受 1.5m 自由落体撞击力度
- 商业经典外观：深受国际品牌喜爱的外观，简约百搭省去无用设计，浑然天成



# 拧盖机——标准化冻存配件



## ● 产品介绍

NEST 冻存管拧盖器分为 1 通道、8 通道、24 通道、96 通道五种规格拧盖器，适用于生物样本库、基因测序、疾控中心、血站、实验室自动化、制药行业等。

## ● 开盖器产品特点

- 提高效率：相比手工操作大大提高了效率
- 安全需要：可避免实验室人员因开关帽接触样品或试剂，减少生物化学试剂和生物样本带来的隐患。
- 密封保证：自动化开盖器的统一扭力设计避免了人手扭力不均造成的的关盖不密或损坏冻存管。
- 支持广泛：能够轻松开关所有 NEST 系列预制二维码冻存管管帽，也适用于其他品牌相同管帽卡口的管子。

## ● 产品参数

产品名称	手持单通道冻存管拧盖器
产品编号	106002
空载转速	170rpm
手动扭矩	2N.m
电动扭矩	0.25-0.35N.m
电池类型	锂电池
电池电压	3.7V
电池容量	260mAh
充电时间	45分钟

# 除霜仪——标准化冻存配件



## ● 产品介绍

耐思除霜仪用于快速去除盒装冻存管底部的冰霜。当冻存管被储存于液氮气相或-80°C冰箱中时，冻存管底部常会结冰，而冻存管解码系统的快速读取需要清晰识别冻存管底部的二维码，因此快速除冰成了必要的步骤。

## ● 除霜仪产品特点

- 兼容性广泛:可用于24、48、96、和384样式不同品牌冻存盒
- 样品完整性:无需加热即可完成整盒产品底部除霜效果，样品仍能保持冷冻状态。
- 实用性:产品海绵滚轮即拆即用，第一道加入特殊试剂，第二道干燥，方便使用。

## ● 工作流程



产品名称	除霜仪
产品编号	106001
底座材质	铝合金
除霜装置	精品海绵
配套试剂	乙醇

除霜仪耗材	海绵
产品编号	106003
材质	精品海绵
颜色	白色
包装方式	1个/包

除霜仪耗材	海绵
产品编号	106004
材质	精品海绵
颜色	灰色
包装方式	1个/包

# 标准化冻存配件——立式不锈钢铁架



## ● 产品用途介绍

NEST存储架主要适用于液氮罐生物样本、医学临床样品的隔离存储和管理,将冷冻盒存放,使有限的冷藏空间高效利用。

## ● 产品特点

- 材质选用304超厚不锈钢材质,经久耐冻抗腐蚀性、耐低温、抗氧化、安全实用
- 适配2英寸、3英寸、3.75英寸冻存盒,适配国际标准化冰箱
- 翻边设计防止划伤、实用轻便
- 冻存架可根据用户实际需求搭配定制

**适配冰箱品牌: Taylor Wharton, MVE等**



# 立式不锈钢铁架——标准化冻存配件



尺寸(mm)	可放盒子数	可放盒子尺寸(mm)	个/箱	产品编号
454H x 143D x 140W	8	133x133x51	6	200301
677H x 143D x 140W	12	133x133x51	6	200302
724H x 143D x 140W	13	133x133x51	6	200303
789H x 143D x 140W	14	133x133x51	6	200304
845H x 143D x 140W	15	133x133x51	6	200305



尺寸(mm)	可放盒子数	可放盒子尺寸(mm)	个/箱	产品编号
492H x 143D x 140W	6	133x133x75	6	200321
653H x 143D x 140W	8	133x133x75	6	200322
724H x 143D x 140W	9	133x133x75	6	200323
814H x 143D x 140W	10	133x133x75	6	200324



尺寸(mm)	可放盒子数	可放盒子尺寸(mm)	个/箱	产品编号
413H x 143D x 140W	4	133x133x98	6	200341
616H x 143D x 140W	6	133x133x98	6	200342
717H x 143D x 140W	7	133x133x98	6	200343



# NEST干式细胞复苏仪



## ● 产品特点

- 体积小巧, 占用工作台面积更
- 少尤其适用于解冻复苏样品数量少的场景
- LCD屏可显示样品实时温度
- 具有账户管理及数据导出功能
- 标配含转中冻存管转运容器

## ● 操作流程



01 启动电源



02 将冻存管插入孔位



03 复苏仪自动解冻



04 解冻完成后, 冻存管弹出

## ● 产品介绍

为更好的适用于复苏样品量较少的应用场景, 降低用户的采购成本, 耐思推出了集成温度数据实时显示的NEST 干式细胞复苏仪。仪器采用优化算法实现程序化控制, 通过“电阻加热”“程序控温”“低温传感”等技术实现细胞解冻复苏, 内置温度监控系统识别从固态到液态解冻复苏过程中的冻存管表面温度及各阶段温度, 即使表面有冻存标签及记号笔迹均不会影响解冻效果, 可定制化解冻复苏各种冻存管细胞制品, 无论是从液氮还是-80C冻存的细胞制品。

LA-G002解冻复苏时间跟水浴基本一致, 预热1分钟, 催融阶段1分10秒组左右, 解冻复苏阶段大约1分20秒左右, 解冻复苏细胞存活率与水浴相差无几。

产品名称	二孔位干式细胞复苏仪
编号	106007
型号	LA-G002
通量	2孔, 且每孔可以单独使用
应用	2.0mL 规格的标准冻存管
灌装量	0.8-1.5mL
解冻时间	3分钟内
报警	低温不足报警、错误操作报警
提示音	预热结束提示、复苏倒计时提示、复苏结束提示
解冻复苏结束	直接弹出冻存管
尺寸	23*14*16cm(长*宽*高cm)
重量	3.5kg
电压	220V,50Hz
质保	整机质保一年

# 样本冻存建议

## 安全风险与建议:

NEST冻存管材质为聚丙烯PP, 这种材料的优点是具有良好的耐化学性和耐低温性能。冻存管的使用温度范围为-196°C至121°C, 可高温高压灭菌, 或置于液氮气相中, 但不建议储存于液氮液相中。

储存于液氮液相的风险在于液氮具有非常低的表面张力, 即使将冻存管盖紧, 液氮也可以流入任何冻存管中, 这种情况可能导致交叉污染。在取出冻存管后, 残余液氮气化可能会造成爆炸和伤害风险。

如已发生在液氮液相中储存的情况, 建议采取以下措施减小风险:

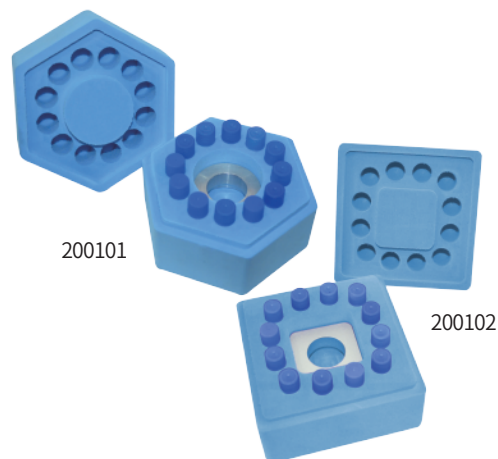
- 在取出液氮罐前将冻存盒、冻存管置于液氮气相中24小时, 使液氮逸出蒸发
- 在操作时请务必佩戴防护眼镜和手套预防冷冻管的爆裂
- 在冻存样品前增加冻存管套

请注意, 正确的冻存管使用和储存是确保生物样品质量和安全的关键步骤。因此, 请确保在使用和储存冻存管时遵循正确的操作规程和安全措施, 以确保生物样品质量和研究结果的可靠性。

## ● 保存样本活性



- 处理低温样品时, 扮演便携冰箱的角色, 快速降温、暂时保温, 最大程度保存细胞、核酸、蛋白等样本活性。
- 适合组织培养箱, 生物安全柜以及其他空间有限的情况。



## 无冰冰盒

规格(mm)	重量(g)	应用	产品编号
152x170x123	1300	标配200902冰芯和2mL模块200904各一件	200103
152x170x123	140	不含冰芯和模块, 可选配多种制冷源和模块	200901

## 冰 芯

品名	温度范围	超低温冰箱温度	冷冻时间	尺寸(mm)	产品编号
冷温芯	0.5°C~4°C	-20°C	4h+	105 x 100 x 26	200902
	0.5°C~4°C	-80°C	2h+	105 x 100 x 26	
冻温芯	-18°C~4°C	-20°C	6h+	105 x 100 x 26	200903
	-18°C~4°C	-80°C	3h+	105 x 100 x 26	

## 模 块

品名	规格(mm)	应用	产品编号
2 mL模块	119*101*38	30孔*2 mL冻存管	200904
1.5 mL模块	119*101*38	48孔*1.5 mL冻存管	200905
5 mL模块	119*101*38	30孔*5 mL冻存管	200906
PCR模块	119*101*38	96孔 PCR	200907

## 程序降温盒

- 用于运用于各种细胞类型, 包括干细胞, 原代细胞、细胞系和酵母等细胞冻存。
- “慢冻”保护细胞活性; 只需放入超低温冰箱即可使样品每分钟降温1°C。
- 零添加零排放, 永久使用, 响应绿色环保号召。

品名	规格(mm)	应用	产品编号
六角形程序降温盒	S108*100 (S:对边宽)	可放1 mL/2 mL冷冻管	200101
方形程序降温盒	117*117*100	或离心管(12-φ13)	200102

## 中国各区域负责人联系方式：

大客户经理	180 5151 0789	云南 贵州	180 5151 0762
		湖南 江西	180 5151 0778
上海 浙江	180 5151 0763	湖北	180 5151 0781
	180 5151 0761	山东 安徽	180 5151 0772
江苏	180 5151 0767	北京 河北	180 5151 0771
黑龙江 吉林	180 5151 0769	北京 天津	180 5151 0770
辽宁 内蒙	180 5151 0773	河南 山西	180 5151 0779
广东 广西 海南	180 5151 0766	甘肃 青海 新疆	180 5151 0775
广东 福建 深圳	180 5151 0765	陕西 宁夏	180 5151 0780
四川 重庆	180 5151 0776		

欲了解更多信息，请扫描二维码关注我们的微信公众号



微信公众号  
最新产品信息  
促销公告  
企业资讯



微信订阅号  
为您提供  
生命科学领域  
第一手信息资讯

Tel: +86-510-6800 6788  
E-mail: [info@nest-wuxi.com](mailto:info@nest-wuxi.com)  
Website: [www.cell-nest.com](http://www.cell-nest.com)

NEST®